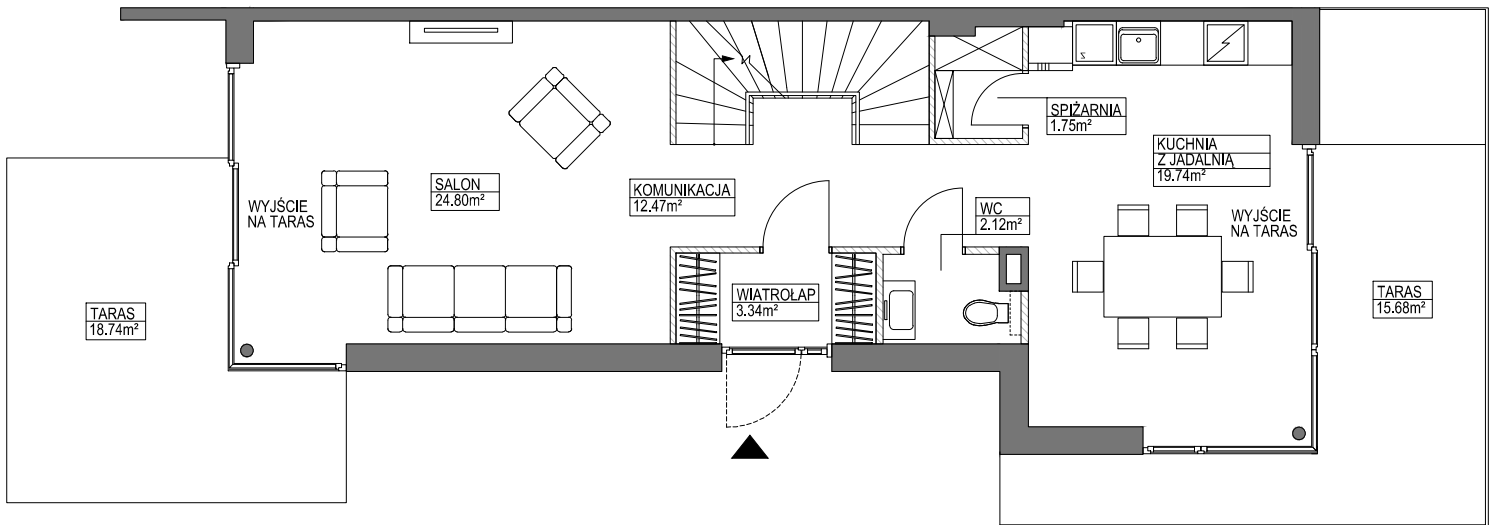
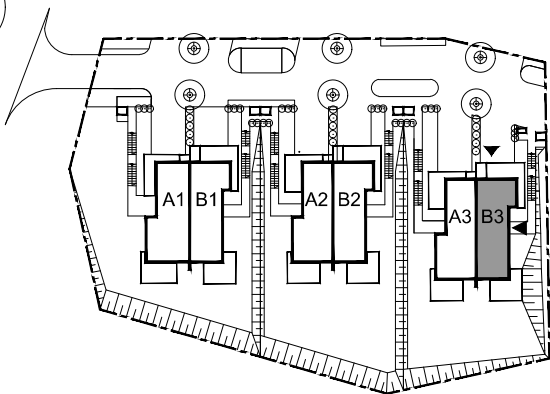
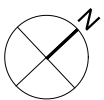



ZESPÓŁ BUDYNKÓW
MIESZKALNYCH
JEDNORODZINNYCH
W ZABUDOWIE BLIŹNIACZEJ
ul. Wiczlińska, Gdynia

KARTA MARKETINGOWA



SCHEMAT LOKALIZACJI BUDYNKU



FAZA:	DATA:	NR DOMU:	
2.A	07-06-2019	B3	
IL. POKOJÓW:		POW. DOMU: WG PNG-ISO 9836:1997	64.21m ²
1		POW. BALKONU:	-
PIĘTRO:		POW. LOGGI:	-
PARTER		POW. TARASU:	34,42m ²
TYP DOMU:		POW. OGRÓDKA:	-
B			
LEGENDA:  ŚCIANKI DZIAŁOWE NADAJĄCE SIĘ DO DEMONTAŻU			

UWAGA:

- POWIERZCHNIE LICZONE WG NORMY WG PN-ISO 9836:1997
- ZGODNIE Z NORMĄ PN-ISO 9836:1997 DO POWIERZCHNI LOKALU WLICZONO ŚCIANKI DZIAŁOWE NADAJĄCE SIĘ DO DEMONTAŻU
- ZE WZGLĘDU NA TRWAJĄCE PRACE PROJEKTOWE POWIERZCHNIE, BUDYNKI ORAZ ZAGOSPODAROWANIE TERENU MOGA ULEC ZMIANIE
- NINIEJSZY PROJEKT NIE STANOWI OFERTY W ROZUMIENIU PRZEPISÓW KODEKSU CYWILNEGO
- WYPOSAŻENIE TYLKO W CELACH PREZENTACJI, NIE STANOWI ZOBOWIĄZANIA UMOWNEGO

SCHEMAT MA CHARAKTER JEDYNNIE POGLĄDOWY, W PRZYPADKU EWENTUALNYCH ROZBIEŻNOŚCI POMIĘDZY SCHEMATEM A PROJEKTEM BUDOWLANYM, WIAŻĄCY JEST PROJEKT BUDOWLANY.
Prawa autorskie zastrzeżone. Ustawa z dnia 17 maja 2004 o Prawie Autorskim i Prawach Pokrewnych (Dz.U. 2004 nr 90 poz. 631).