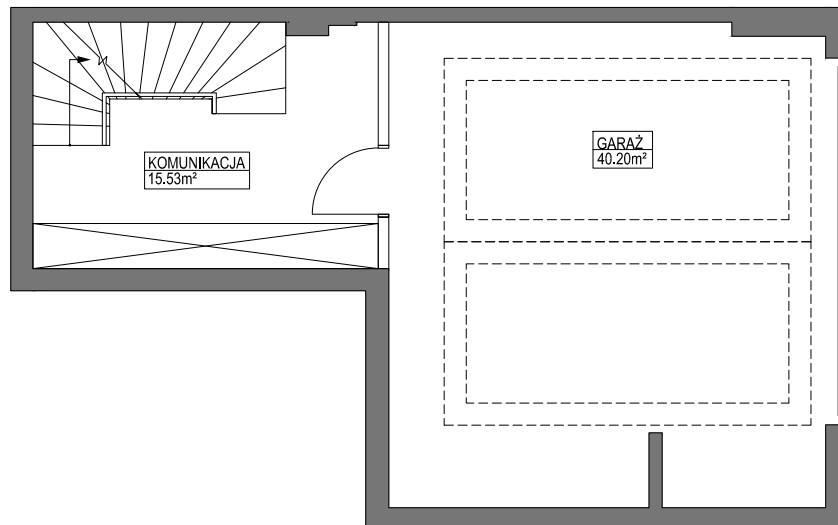
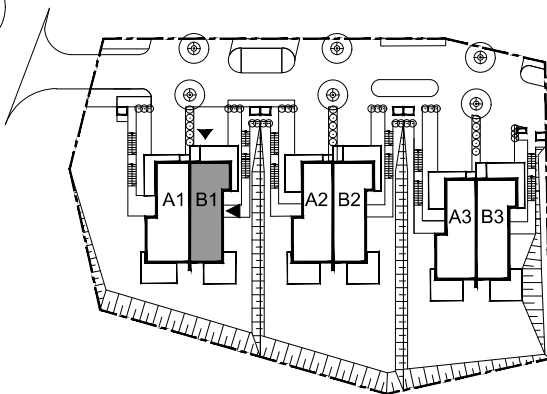
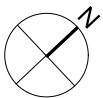



ZESPÓŁ BUDYNKÓW  
MIESZKALNYCH  
JEDNORODZINNYCH  
W ZABUDOWIE BLIŹNIACZEJ  
ul. Wiczlińska, Gdynia

KARTA MARKETINGOWA



SCHEMAT LOKALIZACJI BUDYNKU



FAZA:	DATA:	NR DOMU:	
2.A	07-06-2019	B1	
IL. POKOJÓW:	POW. DOMU: WG PNG-ISO 9836:1997		55.73m <sup>2</sup>
PIĘTRO:		POW. BALKONU:	POW. LOGGI:
PIWNICA		-	-
TYP DOMU:	POW. TARASU:	POW. OGRÓDKA:	
B	-	-	
LEGENDA:			
		ŚCIANKI DZIAŁOWE NADAJĄCE SIĘ DO DEMONTAŻU	

UWAGA:  
- POWIERZCHNIE LICZONE WG NORMY WG PN-ISO 9836:1997  
- ZGODNIE Z NORMĄ PN-ISO 9836:1997 DO POWIERZCHNI LOKALU WLICZONO ŚCIANKI DZIAŁOWE NADAJĄCE SIĘ DO DEMONTAŻU  
- ZE WZGLĘDU NA TRWAJĄCE PRACE PROJEKTOWE POWIERZCHNIE, BUDYNKI ORAZ ZAGOSPODAROWANIE TERENU MOGĄ ULEĆ ZMIANIE  
- NINIEJSZY PROJEKT NIE STANOWI OFERTY W ROZUMIENIU PRZEPISÓW KODEKSU CYWILNEGO  
- WYPOSAŻENIE TYLKO W CELACH PREZENTACJI, NIE STANOWI ZOBOWIĄZANIA UMOWNEGO

SCHEMAT MA CHARAKTER JEDYNNIE POGLĄDOWY, W PRZYPADKU EWENTUALNYCH ROZBIEŻNOŚCI POMIĘDZY SCHEMATEM A PROJEKTEM BUDOWLANYM, WIAŻĄCY JEST PROJEKT BUDOWLANY.  
Prawa autorskie zastrzeżone. Ustawa z dnia 17 maja 2004 o Prawie Autorskim i Prawach Pokrewnych (Dz.U. 2004 nr 90 poz. 631).