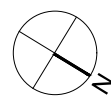
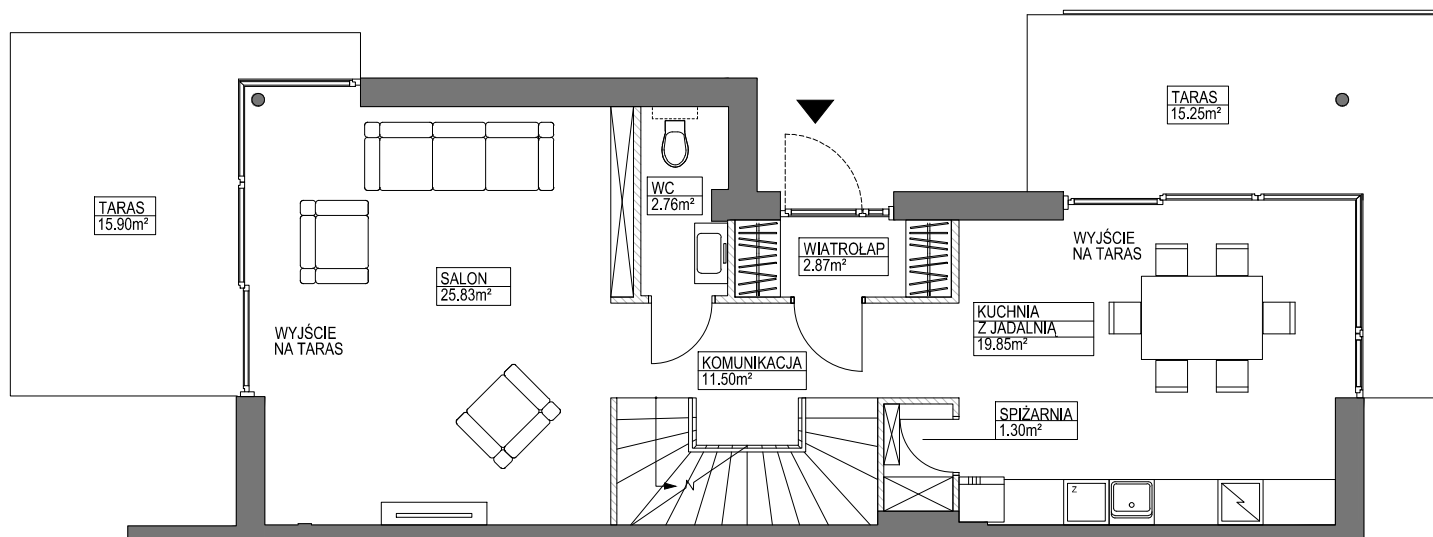


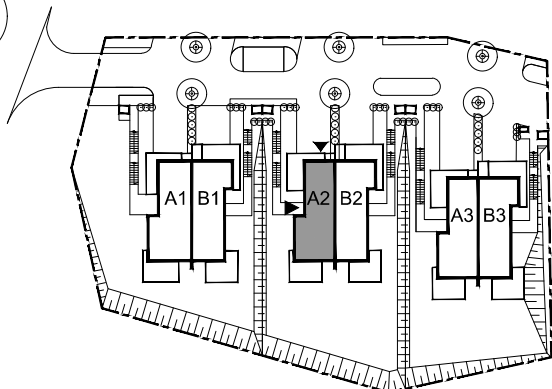
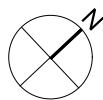
ZESPÓŁ BUDYNKÓW MIESZKALNYCH JEDNORODZINNYCH W ZABUDOWIE BLIŹNIACZEJ


KARTA MARKETINGOWA

ul. Wiczlińska, Gdynia



SCHEMAT LOKALIZACJI BUDYNKU



FAZA:	DATA:	NR DOMU:	
2.A	07-06-2019	A2	
IL. POKOJÓW:	POW. DOMU: WG PNG-ISO 9836:1997		64.12m ²
1	PIĘTRO:		PARTER
POW. BALKONU:		POW. LOGGI:	
-		-	
TYP DOMU:	POW. TARASU:	POW. OGRÓDKA:	
A	31,15m ²	-	
LEGENDA:	 ŚCIANKI DZIAŁOWE NADAJĄCE SIĘ DO DEMONTAŻU		

UWAGA:
 - POWIERZCHNIE LICZONE WG NORMY WG PN-ISO 9836:1997
 - ZGODNIE Z NORMĄ PN-ISO 9836:1997 DO POWIERZCHNI LOKALU WLICZONO ŚCIANKI DZIAŁOWE NADAJĄCE SIĘ DO DEMONTAŻU
 - ZE WZGLĘDU NA TRWAJĄCE PRACE PROJEKTOWE POWIERZCHNIE, BUDYNKI ORAZ ZAGOSPODAROWANIE TERENU MOGĄ ULEĆ ZMIANIE
 - NINIEJSZY PROJEKT NIE STANOWI OFERTY W ROZUMIENIU PRZEPISÓW KODEKSU CYWILNEGO
 - WYPOSAŻENIE TYLKO W CELACH PREZENTACJI, NIE STANOWI ZOBOWIĄZANIA UMOWNEGO

SCHEMAT MA CHARAKTER JEDYNNIE POGŁADOWY, W PRZYPADKU EWENTUALNYCH ROZBIEŻNOŚCI
 POMIĘDZY SCHEMATEM A PROJEKTEM BUDOWLANYM, WIAŻĄCY JEST PROJEKT BUDOWLANY.
Prawa autorskie zastrzeżone. Ustawa z dnia 17 maja 2004 o Prawie Autorskim i Prawach Pokrewnych (Dz.U. 2004 nr 90 poz. 831).