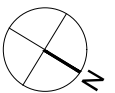
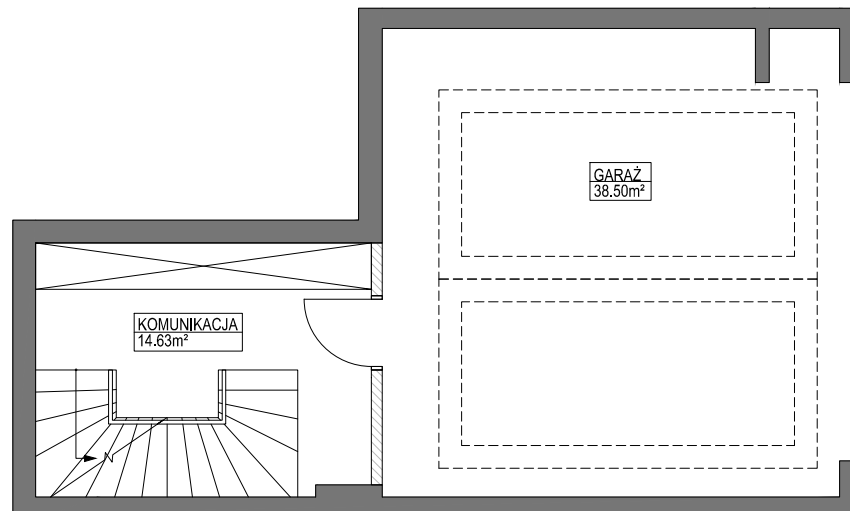


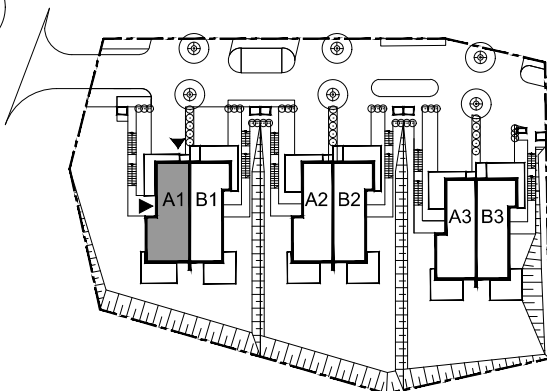
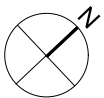
ZESPÓŁ BUDYNKÓW MIESZKALNYCH JEDNORODZINNYCH W ZABUDOWIE BLIŹNIACZEJ

KARTA MARKETINGOWA


ul. Wiczlińska, Gdynia



SCHEMAT LOKALIZACJI BUDYNKU



SCHEMAT MA CHARAKTER JEDYNNIE POGŁADOWY, W PRZYPADKU EWENTUALNYCH ROZBIEŻNOŚCI
POMIĘDZY SCHEMATEM A PROJEKTEM BUDOWLANYM, WIAŻĄCY JEST PROJEKT BUDOWLANY.
Prawa autorskie zastrzeżone. Ustawa z dnia 17 maja 2004 o Prawie Autorskim i Prawach Pokrewnych (Dz.U. 2004 nr 90 poz. 631).

FAZA:	DATA:	NR DOMU:	
2.A	07-06-2019	A1	
IL. POKOJÓW:	POW. DOMU: WG PNG-ISO 9836:1997		53.13m ²
PIĘTRO:	POW. BALKONU:		POW. LOGGI:
PIWNICA	-		-
TYP DOMU:	POW. TARASU:		POW. OGRÓDKA:
A'	-		-
LEGENDA:	 ŚCIANKI DZIAŁOWE NADAJĄCE SIĘ DO DEMONTAŻU		

UWAGA:
 - POWIERZCHNIE LICZONE WG NORMY WG PN-ISO 9836:1997
 - ZGODNIE Z NORMĄ PN-ISO 9836:1997 DO POWIERZCHNI LOKALU WLICZONO ŚCIANKI DZIAŁOWE NADAJĄCE SIĘ DO DEMONTAŻU
 - ZE WZGLĘDU NA TRWAJĄCE PRACE PROJEKTOWE POWIERZCHNIE, BUDYNKI ORAZ ZAGOSPODAROWANIE TERENU MOGĄ ULEĆ ZMIANIE
 - NINIEJSZY PROJEKT NIE STANOWI OFERTY W ROZUMIENIU PRZEPISÓW KODEKSU CYWILNEGO
 - WYPOSAŻENIE TYLKO W CELACH PREZENTACJI, NIE STANOWI ZOBOWIĄZANIA UMOWNEGO